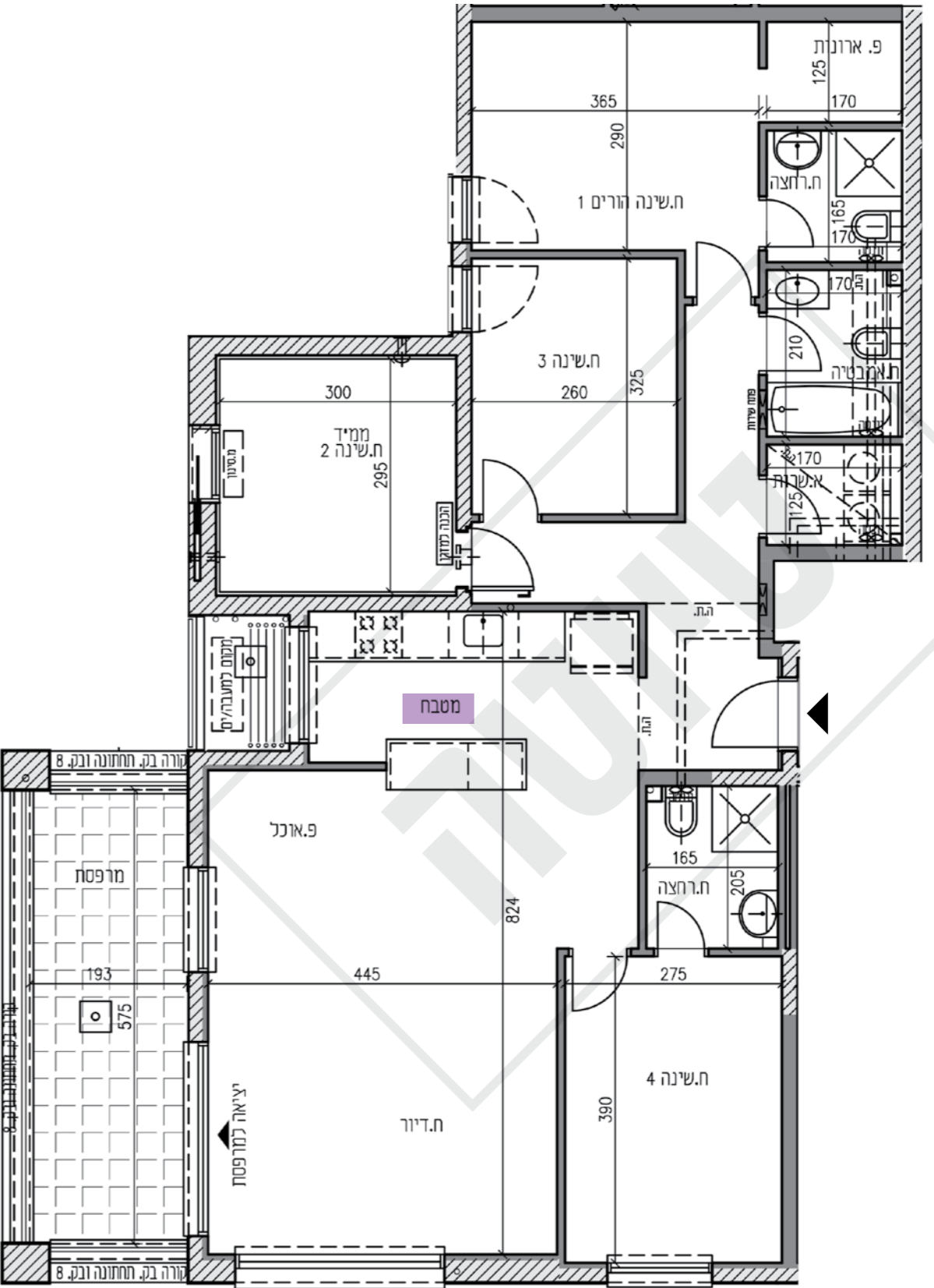


C6 דירת 5 חדרים

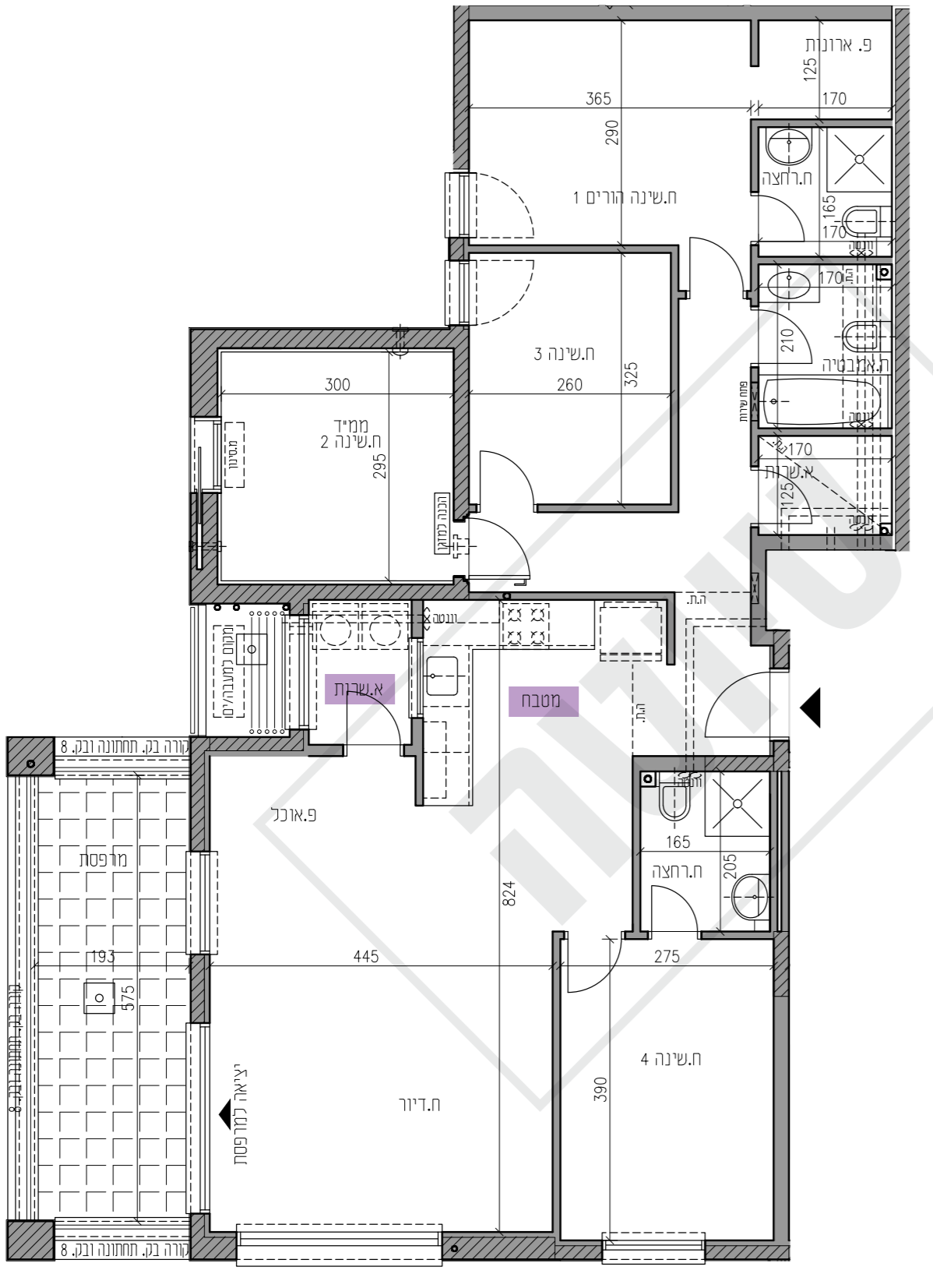
בניין	1,5,6 (בבניינים 5,6 הדירה הינה במצב ראי)
שטח דירה	122.4
שטח מרפסת	13.9



- החברה תאפשר ביצוע שינוי לדיירים באחת משלושת האופציות כדלקמן:**
1. החברה תאפשר לדיירים לתקם תנור וכיריים באי (זאת אם קיים אי בתכנון בלבד) ללא תוספת תשלום ע"י הדייר.
 2. החברה תאפשר לדיירים תוספת קיר בחזית האי (כיון נוב האי לחדר הדיור) בגובה מלא (עד התקרה) בתוספת קרמיקה בגובה של כ-60 ס"מ מעל המשטח. (זאת אם קיים אי בתכנון) ללא תוספת תשלום ע"י הדייר.
 3. החברה תאפשר לדיירים תוספת קיר בחזית האי (כיון נוב האי לחדר הדיור) בגובה חלקי (עד לגובה כ-150 ס"מ), בתוספת קרמיקה בגובה של כ-60 ס"מ מעל המשטח. (זאת אם קיים אי בתכנון) ללא תוספת תשלום ע"י הדייר.

C6 דירת 5 חדרים

חלופה



מובהר כי ההדמיות, תוכניות הדירה והמפרט הטכני בחוברת זו, הינם לצורכי המחשה בלבד ואינם מהווים כל מיצג מחייב מצד החברה. מובהר כי ייתכן והמבנה בפועל יהיה שונה מהמוצג בהדמיות ובתוכניות. את החברה יחייבו חוזה המכר, המפרט והתוכניות עליהן יחתמו החברה והרוכשים. הריהוט המוצג בהדמיות ובתוכניות הינו להמחשה בלבד ואינו חלק ממפרט הדירה. אין להתייחס למידותיו או לצורתו אלא רק למה שמופיע במפרט הטכני שעליו חתום הרוכש לצורך המעט ריהוט קבוע המשולב בחדרים. אין להתסגר על המידות המצוינות בתוכנית זו, אלא על המידות בפועל, תוכנית זו הונחה לפני קבלת היתר בניה, את החברה תחייב אך ורק תוכנית המכר אשר תיחתם בחוזה. טל.ח.

מובהר כי ההדמיות, תוכניות הדירה והמפרט הטכני בחוברת זו, הינם לצורכי המחשה בלבד ואינם מהווים כל מיצג מחייב מצד החברה. מובהר כי ייתכן והמבנה בפועל יהיה שונה מהמוצג בהדמיות ובתוכניות. את החברה יחייבו חוזה המכר, המפרט והתוכניות עליהן יחתמו החברה והרוכשים. הריהוט המוצג בהדמיות ובתוכניות הינו להמחשה בלבד ואינו חלק ממפרט הדירה. אין להתייחס למידותיו או לצורתו אלא רק למה שמופיע במפרט הטכני שעליו חתום הרוכש לצורך המעט ריהוט קבוע המשולב בחדרים. אין להתסגר על המידות המצוינות בתוכנית זו, אלא על המידות בפועל, תוכנית זו הונחה לפני קבלת היתר בניה, את החברה תחייב אך ורק תוכנית המכר אשר תיחתם בחוזה. טל.ח.