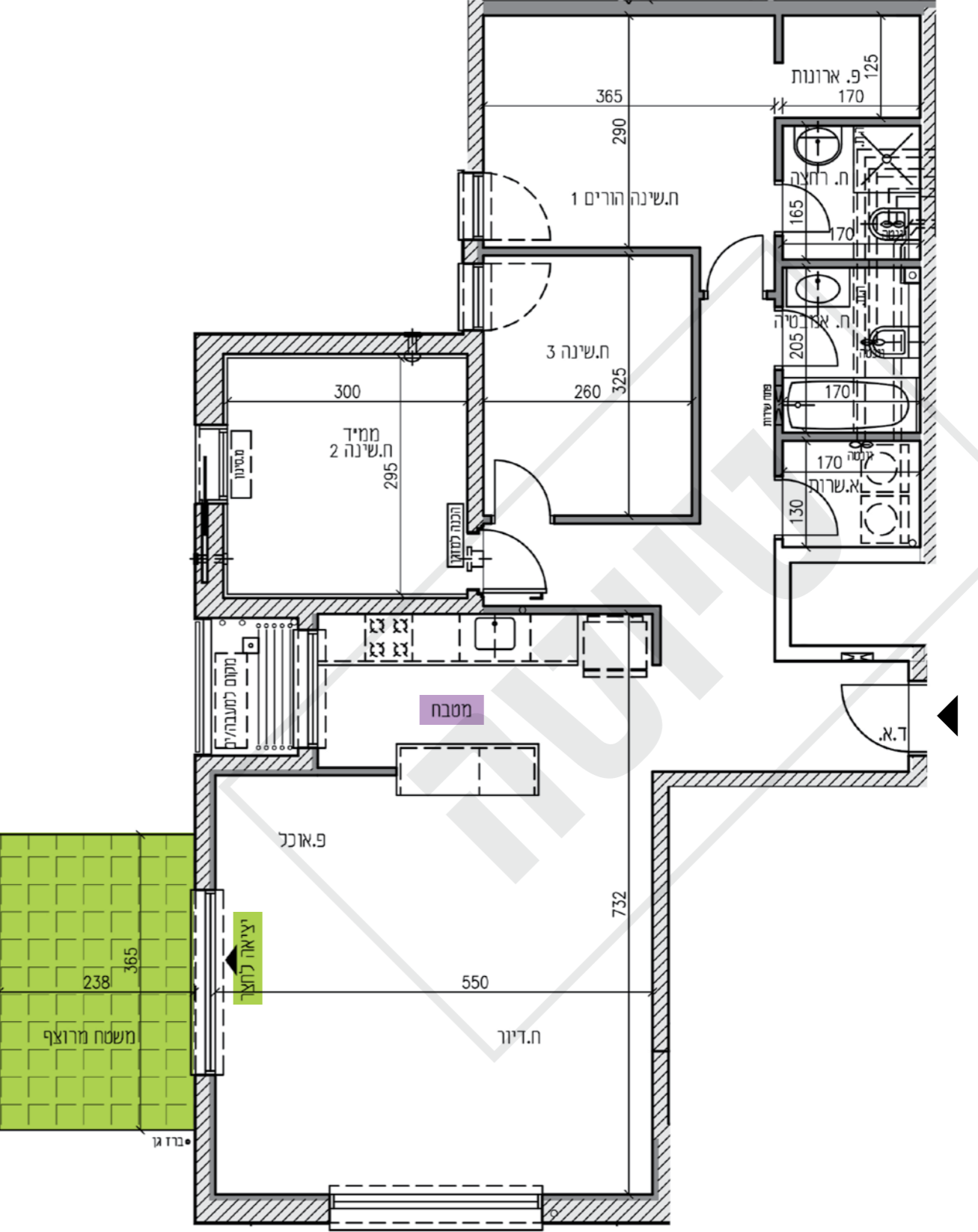


# GB10 דירת גן 4 חדרים

7	בניין
108.6	שטח דירה
74.1	שטח גינה

את תשריט הגינה ושטחה ניתן לראות באתר החברה בכתובת: [www.prashkovsky-herzliya.co.il](http://www.prashkovsky-herzliya.co.il)

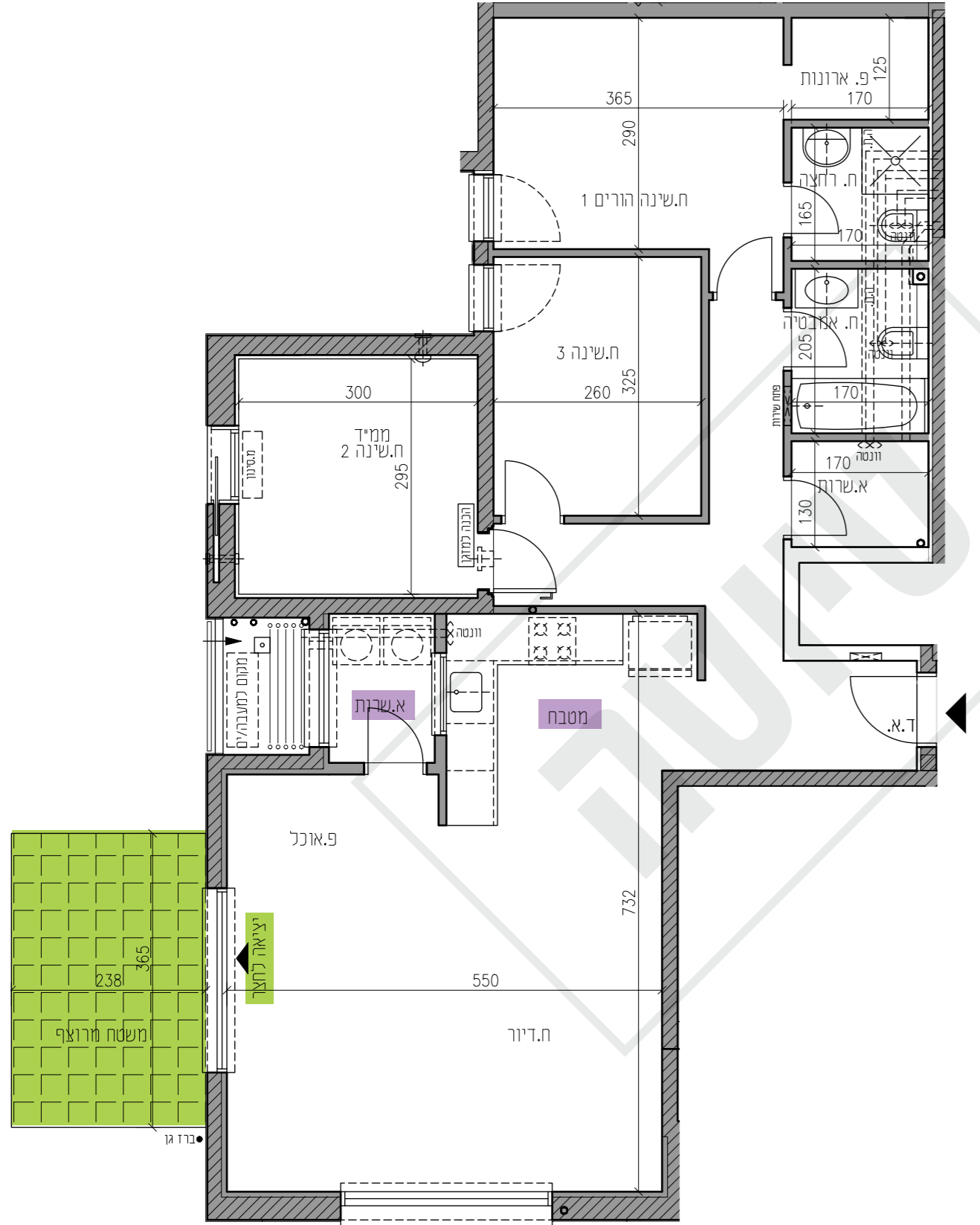


- החברה תאפשר ביצוע שינוי לדיירים באחת משלושת האופציות כדלקמן:**
1. החברה תאפשר לדיירים לתקם תנור וכיריים באי (וזאת אם קיים אי בתכנון בלבד) ללא תוספת תשלום ע"י הדייר.
  2. החברה תאפשר לדיירים תוספת קיר בחזית קיר (בין גב האי לחוד הדיור) בגובה מלא (עד התקרה) בתוספת קרמיקה בגובה של כ-60 ס"מ מעל המשטח. (וזאת אם קיים אי בתכנון) ללא תוספת תשלום ע"י הדייר.
  3. החברה תאפשר לדיירים תוספת קיר בחזית קיר (בין גב האי לחוד הדיור) בגובה חלקי (עד לגובה כ-150 ס"מ), בתוספת קרמיקה בגובה של כ-60 ס"מ מעל המשטח. (וזאת אם קיים אי בתכנון) ללא תוספת תשלום ע"י הדייר.

# GB10 דירת גן 4 חדרים

חלופה

את תשריט הגינה ושטחה ניתן לראות באתר החברה בכתובת: [www.prashkovsky-herzliya.co.il](http://www.prashkovsky-herzliya.co.il)



מובהר כי ההדמיות, תוכניות הדירה והמפרט הטכני בחוברת זו, הינם לצורכי המחשה בלבד ואינם מהווים כל מיצג מחייב מצד החברה. מובהר כי ייתכן והמבנה בפועל יהיה שונה מהמוצג בהדמיות ובתוכניות. את החברה יחייבו חוזה המכר, המפרט והתוכניות עליהן יחתמו החברה והרוכשים. הריהוט המוצג בהדמיות ובתוכניות הינו להמחשה בלבד ואינו חלק ממפרט הדירה. אין להתייחס למידותיו או לצורתו אלא רק למה שמופיע במפרט הטכני שעליו חתום הרוכש לצורך המעט ריהוט קבוע המשולב בחדרים. אין להסתמך על המידות המציינות בתוכנית זו, אלא על המידות בפועל. תוכנית זו הונחה לפני קבלת היתר בניה, את החברה תחייב אך ורק תוכנית המכר אשר תיחתם בחוזה. טל.ח.

מובהר כי ההדמיות, תוכניות הדירה והמפרט הטכני בחוברת זו, הינם לצורכי המחשה בלבד ואינם מהווים כל מיצג מחייב מצד החברה. מובהר כי ייתכן והמבנה בפועל יהיה שונה מהמוצג בהדמיות ובתוכניות. את החברה יחייבו חוזה המכר, המפרט והתוכניות עליהן יחתמו החברה והרוכשים. הריהוט המוצג בהדמיות ובתוכניות הינו להמחשה בלבד ואינו חלק ממפרט הדירה. אין להתייחס למידותיו או לצורתו אלא רק למה שמופיע במפרט הטכני שעליו חתום הרוכש לצורך המעט ריהוט קבוע המשולב בחדרים. אין להסתמך על המידות המציינות בתוכנית זו, אלא על המידות בפועל. תוכנית זו הונחה לפני קבלת היתר בניה, את החברה תחייב אך ורק תוכנית המכר אשר תיחתם בחוזה. טל.ח.