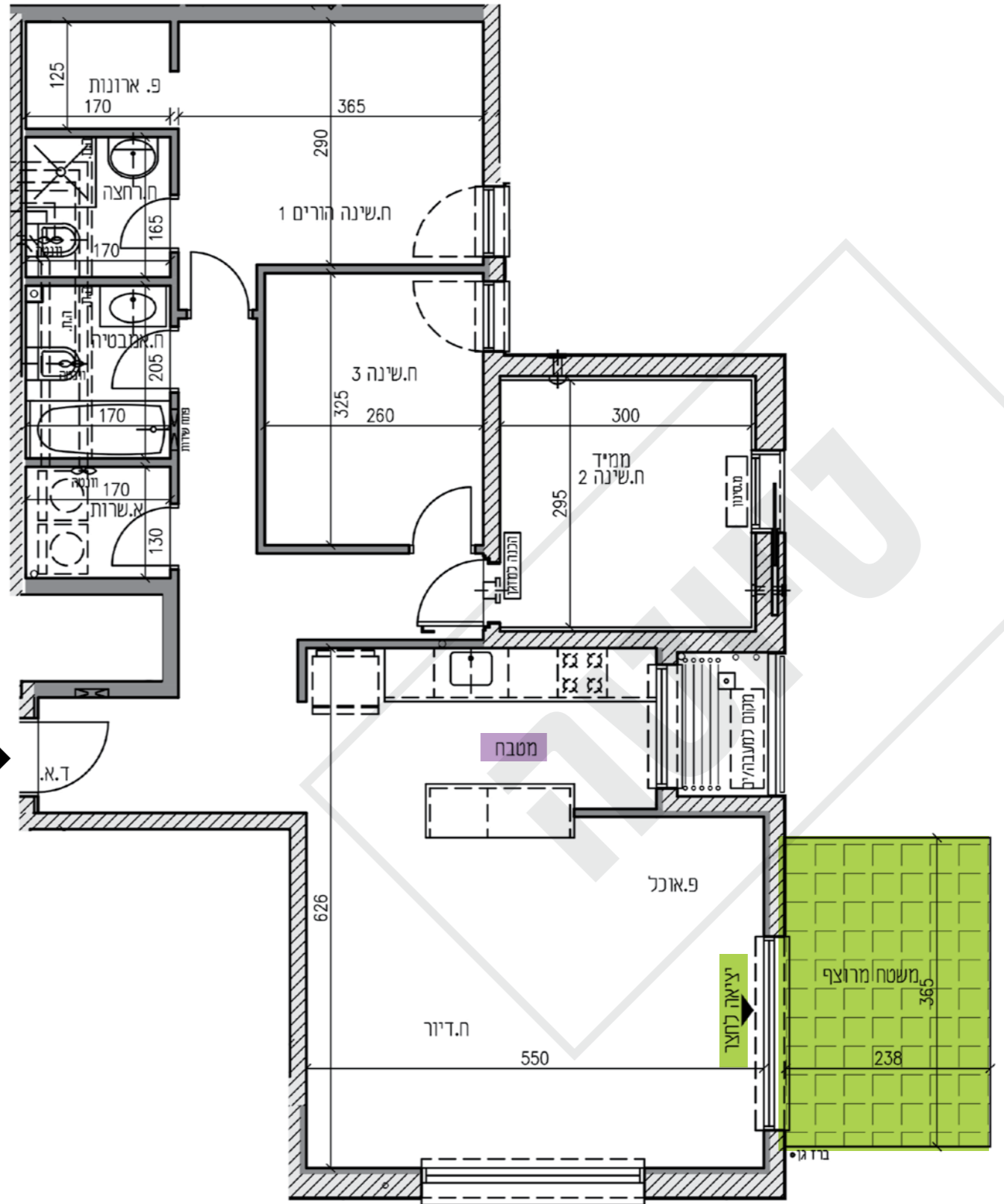


# GB2 דירת גן 4 חדרים

1	בניין
101.1	שטח דירה
57.6	שטח גינה

את תשריט הגינה ושטחה ניתן לראות באתר החברה בכתובת:  
www.prashkovsky-herzliya.co.il



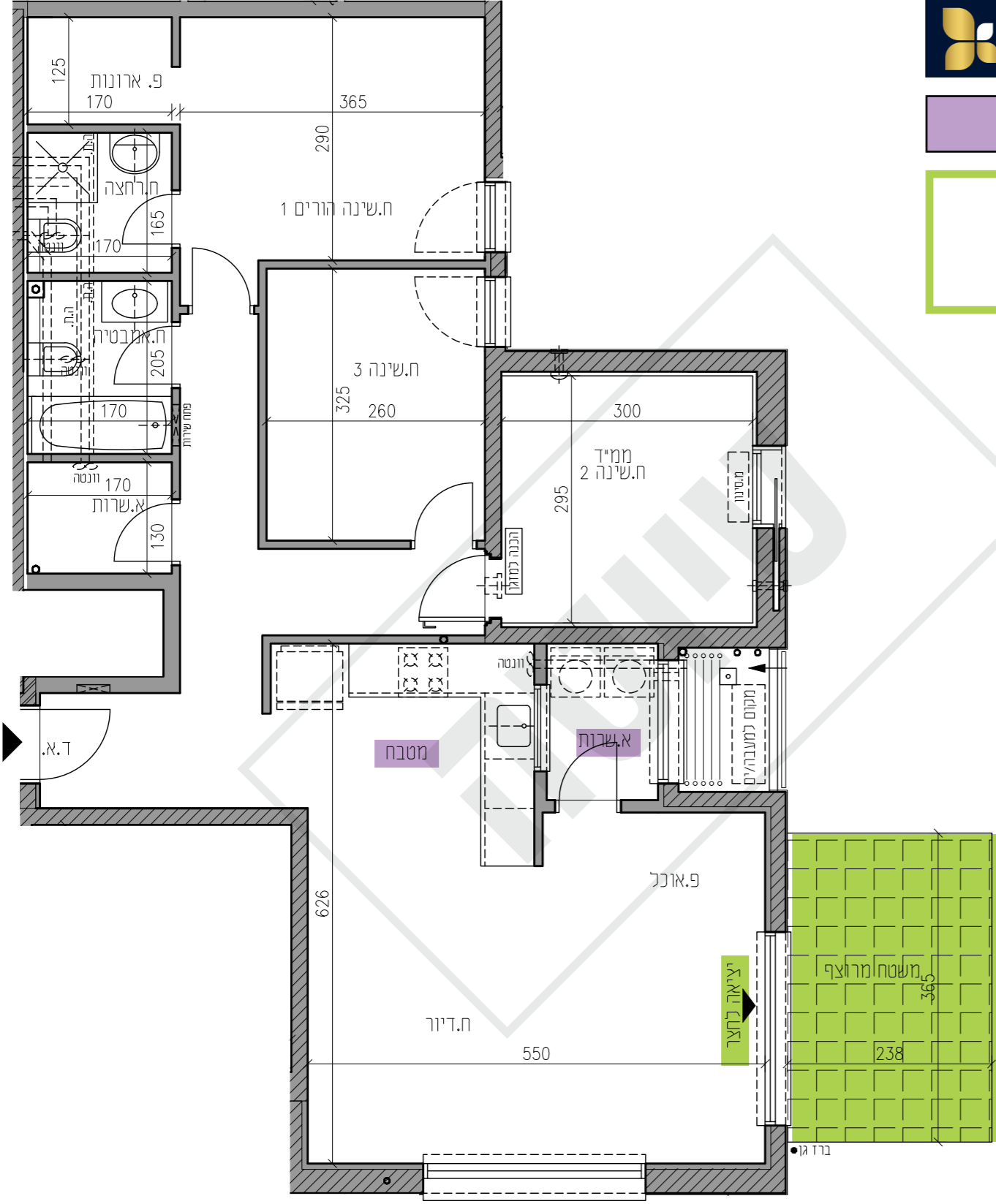
## החברה תאפשר ביצוע שינוי לדיירים באחת משלושת האופציות כדלקמן:

1. החברה תאפשר לדיירים למקם תנור וכיריים באי (זאת אם קיים אי בתכנון לבדו) ללא תוספת תשלום ע"י הדייר.
2. החברה תאפשר לדיירים תוספת קיר בחזית האי (בין גב האי לחדר הדיור) בגובה מלא (עד התקרה) בתוספת קרמיקה בגובה של כ- 60 ס"מ מעל המשטח. (זאת אם קיים אי בתכנון) ללא תוספת תשלום ע"י הדייר.
3. החברה תאפשר לדיירים תוספת קיר בחזית האי (בין גב האי לחדר הדיור) בגובה חלקי (עד לגובה כ-150 ס"מ), בתוספת קרמיקה בגובה של כ-60 ס"מ מעל המשטח. (זאת אם קיים אי בתכנון) ללא תוספת תשלום ע"י הדייר.

# GB2 דירת גן 4 חדרים

חלופה

את תשריט הגינה ושטחה ניתן לראות באתר החברה בכתובת:  
www.prashkovsky-herzliya.co.il



מובהר כי ההדמיות, תוכניות הדירה והמפרט הטכני בחוברת זו, הינם לצורכי המחשה בלבד ואינם מהווים כל מיצג מחייב מצד החברה. מובהר כי ייתכן והמבנה בפועל יהיה שונה מהמוצג בהדמיות ובתוכניות. את החברה יחייבו חוזה המכר, המפרט והתוכניות עליהן יחתמו החברה והרוכשים. הריהוט המוצג בהדמיות ובתוכניות הינו להמחשה בלבד ואינו חלק ממפרט הדירה. אין להתייחס למידותיו או לצורתו אלא רק למה שמופיע במפרט הטכני שעליו חתום הרוכש לצורך המנת ריהוט קבוע המשולב בחדרים. אין להסתמך על המידות המצוינות בתוכנית זו, אלא על המידות בפועל, תוכנית זו הונחה לפני קבלת היתר בניה, את החברה תחייב אך ורק תוכנית המכר אשר תיחתם בחוזה. טל.ח.

מובהר כי ההדמיות, תוכניות הדירה והמפרט הטכני בחוברת זו, הינם לצורכי המחשה בלבד ואינם מהווים כל מיצג מחייב מצד החברה. מובהר כי ייתכן והמבנה בפועל יהיה שונה מהמוצג בהדמיות ובתוכניות. את החברה יחייבו חוזה המכר, המפרט והתוכניות עליהן יחתמו החברה והרוכשים. הריהוט המוצג בהדמיות ובתוכניות הינו להמחשה בלבד ואינו חלק ממפרט הדירה. אין להתייחס למידותיו או לצורתו אלא רק למה שמופיע במפרט הטכני שעליו חתום הרוכש לצורך המנת ריהוט קבוע המשולב בחדרים. אין להסתמך על המידות המצוינות בתוכנית זו, אלא על המידות בפועל, תוכנית זו הונחה לפני קבלת היתר בניה, את החברה תחייב אך ורק תוכנית המכר אשר תיחתם בחוזה. טל.ח.